

# Zesammen an der Natur



Programm fir Naturaktivitéiten um Misärshaff  
**2026**

fnel     
scouts & guides



[www.fnel.lu/natur](http://www.fnel.lu/natur)

misaershaff     
centre de formation jeunes



## Zesummen an der Natur

Een Ausflug mat der Klass ka fir d'SchülerInnen ee besonnescht Erlefnis sinn. An deem Kader bitt d'FNEL an hirem *Scouts Center Misärshaff* neierdéngs den Aktivitéitsprogramm „Zesummen an der Natur“ un. An engem nonformelle Kader kann de Grupp zesummen een Dag an der Natur verbréngen an ënnerschiddlech Naturerfahrungen an Ëmweltaktivitéite buchen. Mir leeë Wäert op d'Scoutstechniken, mat all de Sënner d'Natur ze entdecken an ze erliewen, an dobäi relevant Erfarunge fir sech selwer kënnen ze maachen.

Dës Aktivitéite riichten sech haaptsächlech während de Schoulwochen u Schouklasse. Kanner- a Jugendorganisatiounen, déi eng Iwwernuechtung um Misärshaff geplangt hunn, kënnen och vun dësem Programm profitieren. Fir eng flott an dynamesch Aktivitéit kënnen ze garantéieren, sinn d'SchülerInnen wéi och d'Enseignanten aktiv an de Programm agebonnen.

Momentan bidde mir d'Aktivitéite während dem **1. an 3. Trimester**, jeweils **méindes**, **mëttwochs** oder **freides** un. Eis Aktivitéite fannen ëmmer ganzdaags vun **9:00-15:00 Auer** statt (adaptierbar un d'Dauer vun der Un- an Ofrees).





## Zesumme staark

**Thema:** Zesummen als Klass verschidden (Natur-)Challenges léisen

**Zilgrupp:** 7ème-5ème + C4 (3. Trimester)

**Zäitraum:** September bis Allerhellegevakanz an 3. Trimester

**Käschten:** 15 € pro SchülerIn (Mëttesiessen ass mat dran)



Fir de Schoulalldag gutt kënnen ze meeschteren, ass eng gutt Klassendynamik vu Virdeel. Schwierereg Situatiounen sinn oft méi einfach ze iwwerwannen, wann ee gutt Klasseklima herrscht.

Zil ass et, zesummen als Klass ee flotte Moment an der Natur ze verbréngen. Et gëtt net nëmmen zesumme Feier gemaach an drop gekacht, mee et sinn och aner Aufgaben am Grupp ze léisen. Dobäi fléissen Scoutstechnike mat an.

# Déi verschidde Joreszäiten entdecken

**Thema:** D'Joreszäiten an der Natur entdecken

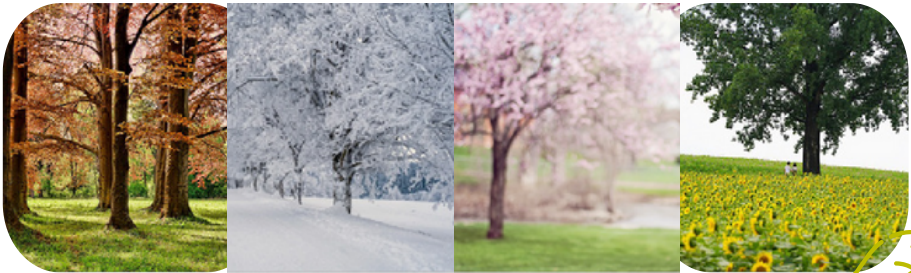
**Zilgrupp:** C1, C2, C3

**Zäitraum:** 1. + 3. Trimester

**Käschten:** 10 € pro SchülerIn  
(Picknick selwer matbréngen)

Wat gött d'Natur eis an deene verschiddene Joreszäiten hir?

Jee no Saison ginn ënnerschiddlech Atelieren ugebueden. Ënner anerem gött um Feier gekacht, geschnëtz, d'Natur entdeckt oder mat Naturmaterialie gebastelt.





## Solar- a Waasseraktivitéiten

**Thema:** Aktivitéiten zur Solarenergie a Waasseraktivitéiten

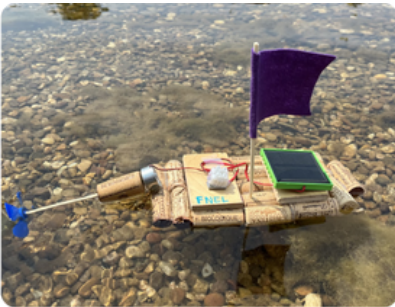
**Zilgrupp:** C3.2, C4, 7ème

**Zäitraum:** 3. Trimester

**Käschten:** 10 € pro SchülerIn

(Picknick selwer matbréngen)

Wat kann d'Sonn oder d'Waasser fir eis maachen? Wéi kënne mir d'Kraaft/Energie vun der Sonn oder dem Waasser an eisem Alldag notzen? Unhand vun Experimenten kucke mir, wéi een Impakt d'Sonn oder d'Waasser op eist Liewen huet. Jee nodeems wéi d'Wieder den Dag selwer ass, dréinen sech d'Aktivitéiten haaptsächlech ëm d'Sonn oder d'Waasser.



# Op de Spuere vum Biber

**Thema:** De Biber kenneléieren

**Zilgrupp:** C1, C2, C3

**Zäitraum:** 1. + 3. Trimester

**Käschten:** 10 € pro SchülerIn

(Picknick selwer matbréngen)

Wou a wéi leeft de Biber? Wat ässt en a wéi iwwerbréckt hien de Wanter? Wéi eng Spueren hannerléisst de Biber? All dëse Froe gi mir während dem Dag op d'Spuer.





# Sënneswee "Klengen Natur pur"

**Thema:** Mat ënnerschiddleche Sënner d'Natur entdecken

**Zilgrupp:** C1, C2

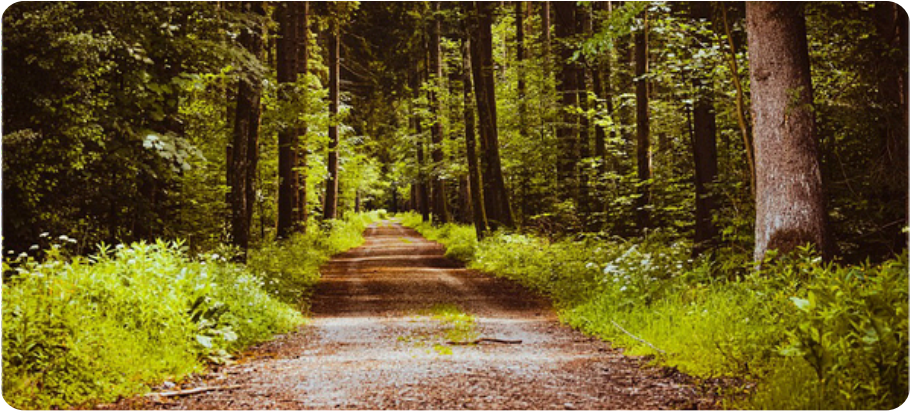
**Zäitraum:** 1. + 3. Trimester

**Käschten:** 10 € pro SchülerIn

(Picknick selwer matbréngen)



De méi kuerze Wanderwee „Natur pur“ (2 km) verleeft mëtten duerch ee landschaftlech ofwiesslungsräicht Naturschutzgebitt. Mat de verschiddene Sënner entdecke mir d'Natur op ënnerschiddlech Manéieren.



# Dem Zéiwizéif seng gelunge

## Spuer



**Thema:** Interaktiv Geschicht iwwert den Zéiwizéif an ee Kaweechelchen, dat Wanterrou hält

**Zilgrupp:** C1, C1.2

**Zäitraum:** November, Dezember

**Käschten:** 10 € pro SchülerIn

Mat der Optioun fir ee waarmt Mëttesiessen (Oppräis 5 €)



De Néckel Nëssknéckert huet fläisseg Nëss gesammelt, fir seng Wanterrou gutt kënnen ze iwverbrécken. Enges Daags fënnt de Néckel keng eenzeg Noss méi. Aner Déiere waren him zevirkomm. Beemol trëfft en awer op eng ganz gelonge Spuer mat engem séissen Doft ...

Interaktiv Geschicht, zu där thematesch passend Aktivitéiten ugebuede ginn. Mir kucken eis déi verschidden Déieren un, wéi dës de Wanter verbréngen, ginn an de Bësch a kachen eppes um Feier.





# Naturentdeckungspad Burfelt-Misärshaff

**Thema:** Ènnerschiddlech Liewensräim  
entdecken

**Zilgrupp:** C4.2, 7ème-4ème

**Zäitraum:** ganzt Joer iwver buchbar

**Käschten:** 50€ pro Grupp

(Ass géint een Oppräis och mat  
Begleeder buchbar.)



Ab Summer 2026

Zwëschent dem Burfelt an dem Misärshaff erstrecke sech op 10 km ènnerschiddlech Liewensräim.

Wéi eng Beem a Planze wuessen hei? Wéi eng Déiere liewen an deene verschiddene Liewensräim? Wat verrodnen eis eenzel Déieren a Planzen iwwert den Zoustand vum Bësch?

Verdeelt iwver 11 Statioune kucke mir eis déi eng oder aner Plaz op eng interaktiv a spilleresch Aart a Weis méi genau un.

Déi heiten Aktivitéit kënnt dir och autonom mat Ärer Klass duerchféieren. Dat ganzt Material kritt Dir vun eis gestallt.

*Dës Aktivitéit ass an Zesummenaarbecht mam CNF Burfelt entstanen.*

# Aktivitéit sur mesure

Dir plangt eng Iwwernuechtung um Misärshaff? Dir wëllt verschidden Aktivitéite matenee kombinéieren? Oder just een hallwen Dag kommen?

Gäre passe mir d'Aktivitéiten un är Besoinen un.





## Praktesch Informatiounen

Dir sidd interesséiert, un enger Aktivitéit deelzehuelen?

Dir hutt nach Froen zum Programm?

Zéckt net, eis per E-Mail un **natur@fnel.lu** oder per Telefon op de **26 480 450-28** ze kontaktéieren.

Op dem Internetsite **www.fnel.lu/natur** (accessibel och iwwert de QR-Code op der leschter Säit) fannt Dir de Formulaire fir Är ***Demande de réservation*** an déi franséisch Versioun vun der Broschür.

Wat soll een op de Misärshaff matbréngen?

Mir wäerten den Dag gréisstendeels dobausse verbréngen, dowéinst dem Wieder no ugepasste Kleeder undoen. Waasserdicht Schong si vu Virdeel.

Bei verschiddenen Aktivitéite muss ee Picknick fir d'Mëttesstonn matbruecht ginn.

Dir wëllt méi wéi een Dag um Misärshaff verbréngen?

Iwwernuechtungen um Misärshaff sinn och méiglech. Weider Informatiounen fannt Dir op eisem Internetsite **www.misaershaff.lu** oder schreift ee Mail un **misaershaff@fnel.lu**.

Mir freeën eis op Iech!

# Scouts Center Misärshaff



De Misärshaff ass een ale Bauerenhaff, deen ab 1993 an e Scoutscenter ëmgebaut gouf a säitdeem järelech vu sëllege Scoutsgruppen a Kanner-Jugendorganisatioun besicht gëtt.

E läit mëtten am Naturschutzgebitt, niewent dem Stauséi, a bitt den idealen Ausgangspunkt fir Aktivitéiten an der Natur. D'Raimlechkeete bidde 40 Schlofplazen hier an de Camping ass fir maximal 160 Persounen ausgeriicht.

D'Ecocabane, een autark bedriwwent Holzhaus, déngt als Seminarraum oder gëtt fir de Programm vum „Zesummen an der Natur“ genotzt.

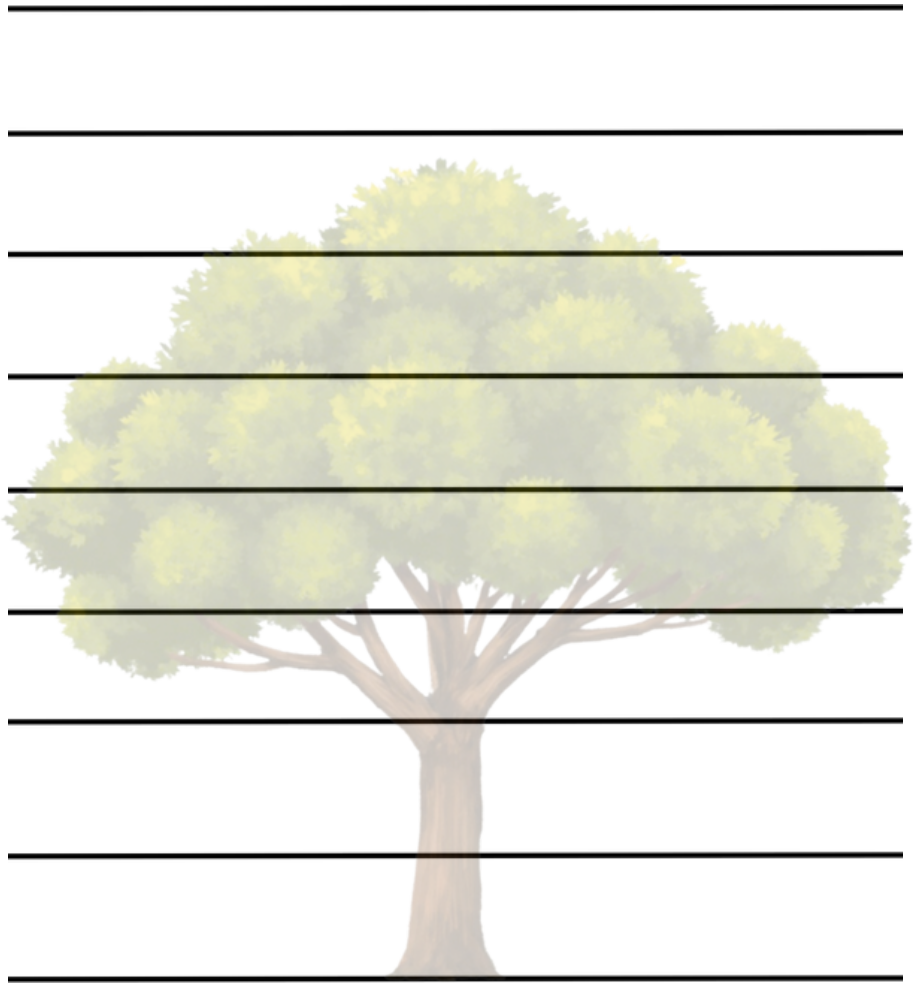


2010 krut de Misärshaff de SCENES-Label (Scout Centers of Excellence for Nature and Environment) an engagéiert sech

domadder, sech aktiv fir d'Ëmwelt anzesetzen an dës ze schützen. Dëse Label gëtt vun der *World Organization of the Scout Movement* iwwerreicht.









# Contact

Fédération Nationale des Éclaireurs et Éclaireuses du Luxembourg  
*Membre fondateur de l'Organisation Mondiale du Mouvement Scout*

## Kontaktpersoun fir d'Naturaktivitéiten

Lynn Kraus

Tel.: 26 480 450 -28

GSM: 621 180 849

E-mail: [natur@fnel.lu](mailto:natur@fnel.lu)

## Homepage

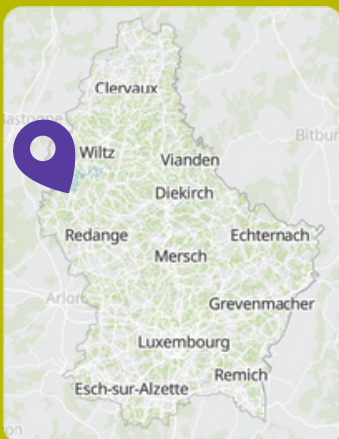
[www.fnel.lu/natur](http://www.fnel.lu/natur)

## Address Misaershaff:

Misaershaff

L-8808 Arsdorf

[www.misaershaff.lu](http://www.misaershaff.lu)



Avec le soutien financier du Ministère  
de l'Environnement, du Climat et de la  
Biodiversité



LE GOUVERNEMENT  
DU GRAND-DUCHÉ DE LUXEMBOURG  
Ministère de l'Environnement, du Climat  
et de la Biodiversité

**fnel**     
**scouts & guides**

Formulaire + version  
française